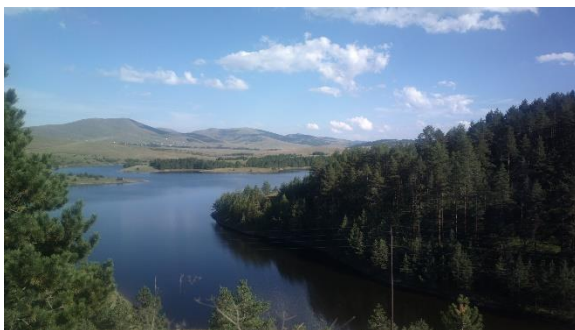


ЈП „СРБИЈАШУМЕ“



РИБАРСКО ПОДРУЧЈЕ
„ЗЛАТИБОР“

ИНФОРМАТОР ЗА РЕКРЕАТИВНЕ РИБОЛОВЦЕ



www.srbijasume.rs
ribarstvo@srbijasume.rs

ОЧУВАЊЕ И ЗАШТИТА РИБЉЕГ ФОНДА

Границе парка природе “Златибор” уједно представљају и границе рибарског подручја “Златибор” кога чине риболовне воде, водоток или део водотока: Увац, Рзав, Црни Рзав, Доброселичка река, Рибница, Катушница, Рибничко језеро и остале воде мањег капацитета. Воде рибарског подручја користе се за рекреативни риболов.

На рибарском подручју забрањено је:

- 1) ловити, поседовати и уништавати рибљу млађ и примерке рибе у време мреста и ловостаја;
- 2) ловити рибу непосредно руком;
- 3) ловити рибу експлозивом и другим распрсквајућим средствима, харпуном, остима, подводном пушком и другим забрањеним или недозвољеним средствима и алатима, ватреним оружјем, струјом, вештачким извором светлости или хемијским и другим средствима која убијају, трују или омамљују рибу;
- 4) прекидати или ометати миграторне путеве риба;
- 5) ловити ноћу младицу, липљена и пастрмку;
- 6) затварати, одвраћати и исцрпљивати воду из риболовне воде, ако се тиме проузрокује опасност за опстанак риба;
- 7) технички неоправдано, испуштати воду из вештачких језера и других акумулација ако се тиме проузрокује опасност за опстанак рибе;
- 8) неовлашћено порибљавање и транслокација рибе;
- 9) ометати постављање знакова којима се обележава рибарско подручје, рибље плодиште, природно добро, рибњак или риболовна вода за риболов под посебним условима и местима на којима је риболов забрањен, као и вршити присвајање, оштећивање и премештање знакова;
- 10) спречавати спасавање рибе и рибље млађи, са земљишта које је поплавлено;
- 11) кретање лица без дозволе за привредни или рекреативни риболов са средствима и алатима за риболов ван путева на рибарском подручју, а у непосредној близини риболовне воде;
- 12) држање алата и средстава за привредни риболов и електрориболов у пловним објектима која се налазе на риболовној води или у објектима и возилима који се налазе у њеној непосредној близини од стране лица која нису овлашћена за обављање привредног риболова, или риболова у научноистраживачке сврхе;
- 13) мочити лан, дивизму и конопљу;
- 14) ловити рибу потезањем, односно качењем удицом за тело –грабуљањем;
- 15) спречавати рибочувара у извршавању овлашћења прописаних законом;
- 16) спречавати или ометати лица која поседују дозволу за привредни или рекреативни риболов да на риболовној води обављају исти;
- 17) постављање ограда или било каквих препрека којима се спречава приступ рибочувара риболовној води;

- 18) употреба алата за привредни риболов на риболовној води која није намењена за обављање привредног риболова;
- 19) загађивати риболовну воду штетним и опасним материјама које могу мењати или погоршавати устаљени квалитет риболовне воде и на тај начин угрожавати рибљи фонд;
- 20) поседовање рибе која је уловљена супротно одредбама Закона о заштити и одрживом коришћењу рибљег фонда.

НА РИБАРСКОМ ПОДРУЧЈУ „ЗЛАТИБОР“ ПРОПИСУЈЕ СЕ И СЛЕДЕЋЕ:

- Забрањен је риболов речног и поточног рака, вијунице и лињка.
- У режиму заштите II степена рекреативни риболов је забрањен на читавом току река: Увац у границама рибарског подручја, Љубишнице, Беле реке, Доброселичке реке и на изворишним деловима Катушнице,
- Рекреативни риболов из чамца на Рибничком језеру није дозвољен.
- На акумулацији Рибница рекреативни риболов се обавља са обале, забацивањем мамаца штаповима за риболов (највише три штапа са по две удице), стим што риболовац не сме да се удаљи више од 30 метара од забачених штапова, тачније у случају такве потребе риболовац је дужан да забачене штапове са мамцем извади из воде.
- На риболовним водама, водотоцима или делу водотока који се налазе у режиму заштите I степена (Црни Рзав, Клисуре Увца, Клисуре Гриже) забрањен је сваки облик риболова.
- Риболов на младицу дозвољен је искључиво на вештачки мамац односно „варалицу“ и само по принципу „улови па пусти“.
- Риболов на поточну пастрмку и липљена може се обављати само техником мушчарења и искључиво на вештачки мамац (различите врсте вештачких мушица) и само по принципу „улови па пусти“.

НАЧИН ОБАВЉАЊА РЕКРЕАТИВНОГ РИБОЛОВА

Рекреативни риболов обавља се удичарским алатима, тако да риболовац може користити највише три штапа са по две удице на сваком штапу. Приликом риболова вештачким мамцима риболовац може користити два вештачка мамца који укупно не могу имати више од три удице. Лов живих мамаца за рекреативни риболов обавља се помоћним мрежарским средством, черенцем са величином

окаца од 10 мм и димензија 100цм x 100 цм, осим на риболовним водама чија је ширина мања од 2 м. Рекреативни риболов свих врста пастрмки, младице *Hucho hucho* и липљана *Thymallus thymallus* обавља се само вештачким риболовним мамцем. Није дозвољено коришћење система са воденом куglom и тиролским дрвцетом у лову свих врста пастрмки, младице *Hucho hucho* и липљана *Thymallus thymallus*.

Као живи мамац за рекреативни риболов не могу се користити алохтоне врсте риба, већ аутохтоне рибе врсте које настајују риболовне воде РП „Златибор“.

НАРЕДБА О МЕРАМА ЗА ОЧУВАЊЕ И ЗАШТИТУ РИБЉЕГ ФОНДА

На рибарском подручју „Златибор“ забрањен је риболов ноћу, од 21-03 часа током летњег рачунања времена и од 18 – 05 часова током зимског рачунања времена.

Приликом обављања рекреативног риболова дозвољен је неограничен излов свих алохтоних врста: сивог толстолобика, белог толстолобика, амура, обе врсте америчког сомнића, сунчице, амурског чебачока, амурског спавача, великоустог баса, бабушке, дужичасте пастрмке, охридске пастрмке, језерске златовчица, поточне златовчице, свих врста рода *Neogobius* и краткокљуног шилцета .

Риболовна врста	ДНЕВНИ УЛОВ
	Установљава се ограничење масе дневног улова рекреативних риболоваца на максимално 5кг за улов свих аутохтоних врста риба
	МАКСИМАЛАН БРОЈ КОМАДА
пастрмка, младица	Само по принципу „улови па пусти“
сом, шаран, смуђ	Максимално 3 комада у дозвољеној ловној величини збирно
скобаљ, поточна мрена, клен, деверика	Максимално 10 комада у дозвољеној ловној величини збирно
Када један уловљени примерак прелази масу од 5кг, за све аутохтоне врсте риба, не важи ограничење дневног улова у комадима, већ се у таквим случајевима сматра да је испуњен максималан дневни улов у маси.	

Риболовац је дужан да води евиденцију о улову на јединственом обрасцу (Е1 образац), и да је заједно са дозволом носи приликом излазака на воду. Корисник не може издати дозволу за текућу годину риболовцу који није доставио евиденцију улова за претходну годину (на Е1 обрасцу).

ПРИВРЕМЕНО СЕ ЗАБРАЊУЈЕ УЛОВ ЗА СЛЕДЕЋЕ ВРСТЕ РИБА, И ТО У ПЕРИОДУ И ДУЖИНИ МАЊОЈ ОД (cm)

младица <i>Hucho hucho</i>	од 1. III до 31. VIII	100cm
поточна пастрмка <i>Salmo trutta</i> , дримска пастрмка <i>Salmo farioides</i> и македонска пастрмка <i>Salmo macedonicus</i>	од 1. X до 1. III	25cm
липљен <i>Thymallus thymallus</i>	од 1. III до 31. V	30cm
штука <i>Esox lucius</i>	од 1. II до 31. III;	40cm
буцов <i>Aspius aspius</i>	од 15. IV до 15. VI	30cm
шаран <i>Cyprinus carpio</i>	од 1. IV до 31. V	30cm
сом <i>Silurus glanis</i>	од 1. V до 15. VI	60cm
смуђ <i>Sander lucioperca</i>	од 1. III до 30. IV	40cm
смуђ камењар <i>Sander volgensis</i>	од 1. III до 30. IV	25cm
мрена <i>Barbus barbus</i>	од 15. IV до 31. V	25cm
деверика <i>Abramis brama</i>		20cm
плотица <i>Rutilus pigus</i>		20cm
јаз <i>Leuciscus idus</i>		20cm
клен <i>Squalius cephalus</i>		20cm
скобаљ <i>Chondrostoma nasus</i>		20cm
кркуша		10cm
поточна мрена		15cm

ТРАЈНО ЈЕ ЗАБРАЊЕН УЛОВ ЗА СЛЕДЕЋЕ ВРСТЕ РИБА

моруна <i>Huso huso</i>	све врсте рода <i>Eudontomyzon spp.</i>
сим <i>Acipenser nudiiventris</i>	све врсте рода <i>Lampetra spp.</i>
паstrуга <i>Acipenser stellatus</i>	велики вретенар <i>Zingel zingel</i>
атлантска јесетра <i>Acipenser sturio</i>	мали вретенар <i>Zingel streber</i>
дунавска јесетра <i>Acipenser gueldenstaedti</i>	балонов балавац <i>Gymnocephalus baloni</i>
европска јегуља <i>Anguilla anguilla</i>	вијун <i>Oxynoemacheilus bureschi</i>
главатница <i>Salmo marmoratus</i>	вијуница <i>Cobitis elongata</i>
дунавска харинга <i>Alosa caspia</i>	балкански вијун <i>Sabanejewia balcanica</i>
црноморска харинга <i>Alosa immaculata</i>	бугарски вијун <i>Sabanejewia bulgarica</i>
црнка <i>Umbra krameri</i>	пегунца <i>Alburnus chalcoides</i>
светлица <i>Telestes souffia</i>	источна мренка <i>Barbus cyclolepis</i>
дримски шарадан <i>Pachychilon pictum</i>	белка <i>Leucaspis delineatus</i>
лињак <i>Tinca tinca</i>	караманова бодорка <i>Rutilus karamani</i>
златни караш <i>Carassius carassius</i>	рак речни <i>Astacus astacus</i>
чиков <i>Misgurnus fossilis</i>	рак поточни <i>Austropotamobius torrentium</i> .
кечига <i>Acipenser ruthenus</i>	

ПРАВИЛА ПОНАШАЊА У ПРИРОДИ

-Одлагање отпада на обалама риболовних вода и у риболовној води није дозвољено (сав отпад који направимо пожељно је разврстати, и одложити у најближу канту или контејнер за рециклажу);
 -Забрањено је испуштати или просипати отпадно уље у или на земљиште, површинске и подземне воде;
 -Не користимо детергенте за прање у природи;
 -Не уносимо стране врсте (алохтоне) у водотоке;
 -Не нарушавајмо функционисање екосистема.